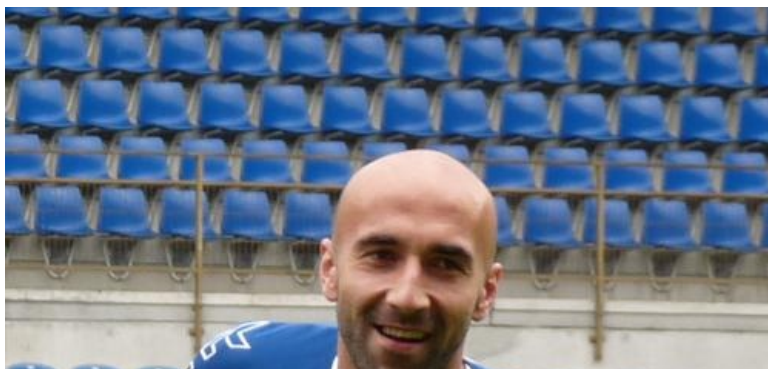


Cette page peut être consultée en ligne à l'adresse <https://racingstub.com/articles/3391-eag-rcs-ca-ressemble-a-la-l1-non>

## « EAG-RCS, ça ressemble à la L1, non ? »

☆☆☆☆ (0 note) 📅 19/08/2010 08:53 📍 Avant-match 🌐 Lu 2.085 fois 👤 Par bluefever67 💬 1 comm.





Saint Milo de retour au temple © anais

**L'En Avant revisite le National cette année, un niveau quitté il y a 16 ans. Un borbier dont il espère très vite s'extirper, tout comme son hôte alsacien. Vous avez dit choc ? Alex le Guingampais va plus loin et parle même de Ligue 1 !**

**(racingstub.com) Une victoire et un nul pour commencer le National, est-ce qu'on est satisfait du côté du Roudourou ?**

*Alex* : Deux points de moyenne par match, disons que si on reste sur cette lancée, la remontée est certaine. Ensuite, c'est vrai que nous sommes un peu l'équipe à battre, comme Strasbourg notamment. Suffit d'entendre la réaction du coach de Rouen pour voir que nous sommes attendus au tournant. Le point positif pour le moment, c'est que nous n'avons pris aucun but, le négatif, nous n'avons marqué qu'un seul.

**Plus généralement, comment s'est passé le ré-apprentissage du National, quitté il y a quelques années maintenant ?**

Ça fait 16 ans que nous avons quitté cette division. Énormément de choses se sont passées depuis. D2, D1 à l'époque, coupe de l'UEFA face à l'Inter, puis face à Hambourg il y a un an. Quelques épopées en Coupe de France, jusqu'à la victoire en 2009. Beaucoup de bons, voir de très bons joueurs sont passés par chez nous. Nous avons 16 ans d'histoire très riche avec du très haut, mais aussi du très bas. Depuis, le Championnat de National a bien évolué, et son niveau s'est renforcé.

**Le traumatisme de la relégation est-il encore présent ?**

On s'y fait... Ça nous pendait au nez depuis quelques temps... 2010 a été la bonne. A force de jouer avec le feu, forcément... Au vu de la réaction des supporters lors du premier match à domicile, la descente a été acceptée. Mais une seule saison on l'espère...

**Malgré la descente, l'EAG a gardé quelques cadres comme Bassila, Koné ou Mathis. Le première pierre de l'opération remontée se situe ici ?**

**remontée se situe ici ?**

En effet, ça été un étonnement de notre part de voir un joueur comme Mathis vouloir rester avec nous. Une très belle mentalité en passant ! Ensuite, en L2 nous avons quasiment une équipe de L1, alors ça ne veut pas dire grand chose finalement...

**Après deux matches, Guingamp n'a toujours pas encaissé de but mais n'en a marqué qu'un seul. Nouvelle tactique ou simple hasard ?**

Nous sommes bien organisés. Bayonne ne nous a pas inquiété, Rouen un peu plus, mais la chance était aussi là avec un poteau de leur côté. [Jocelyn Gourvennec](#) souhaite voir du jeu. Pour le moment, il joue assez offensivement, même si les buts ne sont pas encore au rendez-vous. A voir...

**Dans les cages, on a découvert Mamadou Samassa qui a remplacé [Guillaume Gauclin](#). Comment se comporte-t-il ?**

Très bon ! Samassa est tout jeune, il est le fruit de la formation guingampaise, et il découvre le monde pro, même s'il le côtoyait déjà à l'entraînement la saison dernière. Doté d'un fort potentiel, il a aussi un très bon état d'esprit. Il est régulièrement sélectionné en Equipe de France des U19. Il a fait de bons matches de préparation, et pour le moment ses prestations sont convaincantes. A lui de confirmer et s'affirmer !

**Sur le banc aussi, l'EAG a accueilli un novice en la personne de [Jocelyn Gourvennec](#). Comment se passe le travail sous ses ordres ?**

Le Graet a décidé de faire confiance à un jeune entraîneur cette fois ci. Ca n'a pas été facile de prendre un groupe comme celui de Guingamp je pense, meurtri après la dure saison passé. Il a instauré un climat plus calme, de confiance. Il a une conception de jeu très intéressante. Après à voir s'il arrive à la pratiquer chez nous.

**Vendredi soir, les Costarmoricains vont retrouver Strasbourg, son compagnon d'infortune de l'an passé. Comment prépare-t-on ces retrouvailles ? Un truc de prévu pour le deuxième retour de « Milo » ?**

Guingamp - Strasbourg, ça ressemble à la L1 non ? On va dire que ce sont deux favoris à la remontée qui se rencontrent. En espérant que le match soit de qualité. Ce sera peut-être plus facile d'imposer son jeu face à Strasbourg, une équipe plus joueuse, que contre Bayonne. Strasbourg est une belle ville qui mérite mieux que ce championnat semi-amateur, mais à eux de le prouver aussi. Quant à Milo, c'est toujours une joie de le revoir. Un Monsieur chez nous ! Il aura le droit à son ovation !

**Quelques jours après le match face au Racing, Guingamp affrontera Evian en Coupe de la Ligue. Est-ce une donnée à prendre en compte avant le match de vendredi ?**

Non, la priorité est le championnat et la remontée immédiate ! Les coupes ça reste du bonus !

**Allez pour finir, et comme toujours, ton scénario et ton pronostic !**

Un match dans le même genre que contre Rouen, ouvert, avec pas mal d'occasions de part et d'autre. Guingamp ouvrira le score, Strasbourg égalisera, 1-1...

Merci au sympathique Alex, modérateur du [Forum du Site Officiel de l'EA Guingamp](#), pour ses réponses !

bluefever67